



Rely on it.

RENOLIT ALKORPLAN

EXCELLENCE
IN ROOFING



Gare TGV Aéroport Satolas (France)

La tradition en membrane synthétique pour toitures RENOLIT ALKORPLAN

RENOLIT ALKORPLAN est une membrane thermoplastique à base de PVC-P monomérique. Les membranes RENOLIT ALKORPLAN sont essentiellement destinées aux toitures plates, mais sont également utilisées pour la réalisation de toitures courbes ou inclinées du fait de leurs qualités esthétiques. Elles s'appliquent sur tous les types de supports recevable pour les travaux neufs, ou de rénovation.

Les principaux avantages de la membrane RENOLIT ALKORPLAN sont:

Compétitivité

- Economies sur la mise en oeuvre: un seul rouleau de 30 m² remplace 2 x 3 rouleaux bitumineux en bi-couche.
- Economies sur la structure: l'étanchéité est plus de 5 fois plus légère que les solutions multicouches.
- Economies d'entretien: généralement limité à une inspection des gouttières et des chenaux.

Sécurité feu

- Pas d'utilisation de flamme nue lors de l'assemblage des membranes.
- Membrane résistante au feu.

Esthétique

- Uniformité de la toiture grâce à la discrétion des recouvrements.
- Large gamme de couleurs.
- Adaptabilité aux structures de toits de toutes formes.

Propriétés Physiques

- Perméabilité à la vapeur d'eau
- Flexibilité
- Poinçonnement statique-dynamique.

Durabilité

- Espérance de vie exprimée par le BBA (British Board of Agrément) supérieure à 30 ans.

Recyclable

- Le PVC est recyclable et peut être réinséré dans un nouveau processus de fabrication, permettant ainsi de préserver notre environnement et nos ressources naturelles.

Les membranes de toiture PVC arrivant en fin de vie peuvent être collectées et recyclées en de nouvelles matières premières.

La division RENOLIT toiture, consciente de sa responsabilité écologique, participe au programme de collecte et de recyclage ROOFCOLLECT®.



Hardi (Danemark)



Centre Logistique (Russie)

Compétitivité

Rapidité d'installation

Les membranes RENOLIT ALKORPLAN se distinguent des systèmes multi-couches dits "traditionnels" par le fait qu'ils sont uniquement monocouches ce qui réduit automatiquement leurs temps de mise en œuvre.

Par exemple, pour remplacer un seul rouleau de RENOLIT ALKORPLAN de 30 m², il faut poser un minimum de 6 rouleaux d'étanchéité bitumineuse en bi-couche, ce qui entraîne d'important gain de temps en mise en œuvre et en approvisionnement des produits.

Faible poids des matériaux

Une membrane RENOLIT ALKORPLAN pèse plus de quatre fois moins que les étanchéités multicouches dites "traditionnelles"! Ce poids varie entre 1,6 kg/m² et 3,3 kg/m², dépendant de l'épaisseur de la membrane.

Un rouleau RENOLIT ALKORPLAN de 30 m² = 6 rouleaux d'étanchéité bitumineuse en bi-couche

Entretien limité

La maintenance nécessaire pour les systèmes RENOLIT ALKORPLAN se limite généralement à une inspection visuelle régulière et à un simple nettoyage des chenaux et des évacuations.

Ils constituent donc la solution idéale pour les maîtres d'ouvrage soucieux de la pérennité et de la fiabilité de leurs bâtiments durant de nombreuses années au delà des garanties légales.



Musée de l'art (Danemark)

Esthétique

Discrétion des recouvrements

Les soudures des membranes RENOLIT ALKORPLAN, contrairement à la majorité des solutions multicouches dites "traditionnelles", présentent la particularité d'être extrêmement discrètes en plus d'être fiables. Ceci donne aux toitures synthétiques un aspect très lisse, fortement apprécié par les Maîtres d'Oeuvres et les Maîtres d'Ouvrages.

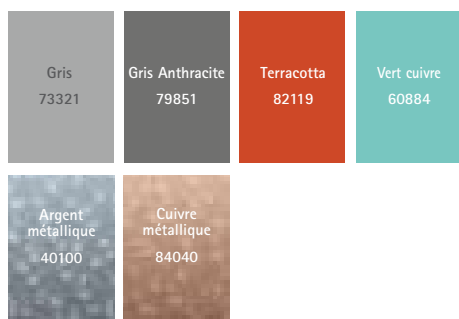
Gamme de coloris

RENOLIT a mis au point une gamme de coloris pour personnaliser la "cinquième façade" et mieux intégrer la toiture dans son environnement:

Couleur standard



Couleurs RENOLIT ALKORDESIGN



La disponibilité des couleurs dépend de la zone géographique du bâtiment. Veuillez contacter RENOLIT pour plus de renseignements.

Adaptabilité à tous les supports

Les membranes RENOLIT ALKORPLAN s'adaptent à toutes les géométries de supports de toitures. Elles permettent dès lors la réalisation des architectures les plus audacieuses.



Hôpital Rosemount NHS (Grande Bretagne)

Rénovation et Résistance au feu

Perméabilité à la vapeur d'eau

Les membranes RENOLIT ALKORPLAN ne sont pas seulement étanches, mais elles sont également perméables à la vapeur d'eau. Ceci permet à la toiture de «respirer» (perméabilité à la vapeur d'eau μ d équivalente jusqu'à 15 fois inférieure à celle des membranes multicouches dites «traditionnelles»).

Approprié pour rénovation

Grâce à la perméabilité à la vapeur d'eau, les coûts d'une rénovation seront souvent réduits fortement. En effet, ceci permet dans la plupart des cas de ne pas devoir retirer le précédent système d'étanchéité déficient: l'eau qui y est éventuellement contenue pourra s'évaporer à travers la membrane RENOLIT ALKORPLAN.

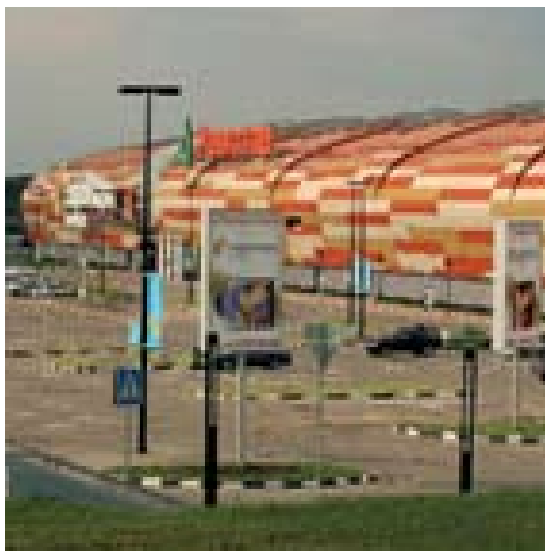
Sécurité feu

La membrane toiture est résistante au feu. En plus, l'assemblage d'une toiture avec des membranes RENOLIT ALKORPLAN s'effectue par soudure à l'air chaud, sans aucune utilisation de flamme nue. Ceci permet d'éviter un des risques majeurs encourus lors de la pose de l'étanchéité.

Cet élément est déterminant lors des travaux de rénovation: l'activité dans les bâtiments peut être poursuivie tout au long des travaux sans jamais mettre la vie des personnes en danger.



Salle de sports (Italie)



Centre commercial (Russie)

Durabilité

Élasticité

Tout élément constructif se déforme au cours de son existence du fait des charges environnementales (le vent, la neige, les variations thermiques ...). Ces mouvements entraînent des contraintes importantes sur l'étanchéité. La membrane RENOLIT ALKORPLAN D qui est utilisée pour réaliser des joints de dilatation, supporte un étirement unilatéral pouvant aller jusqu'à 360% de sa taille initiale.



Campus International (France)

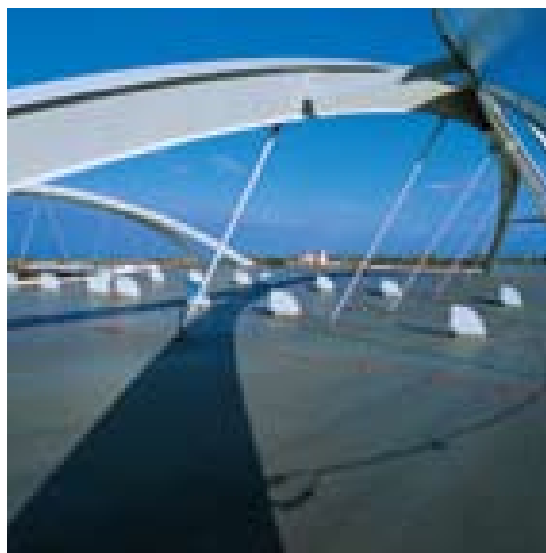
Cette grande élasticité permet aux membranes d'absorber les mouvements du bâtiment.

Durabilité

L'expérience a démontré la durabilité des membranes de RENOLIT ALKORPLAN celles-ci se trouvant sur le marché depuis les années 70. Voici quelques exemples de toitures qui, après examen ont montré le bon comportement de la membrane.



Usine BMW (Allemagne)



Gare (République Tchèque)

Systèmes RENOLIT ALKORPLAN

Système en semi-indépendance

La membrane d'étanchéité est fixée mécaniquement dans l'élément porteur par un système de vis et plaquettes.

Ce système convient pour l'étanchéité des toitures terrasses autoprotégées inaccessibles, zones techniques, sur tous types de supports, en neuf ou en rénovation.

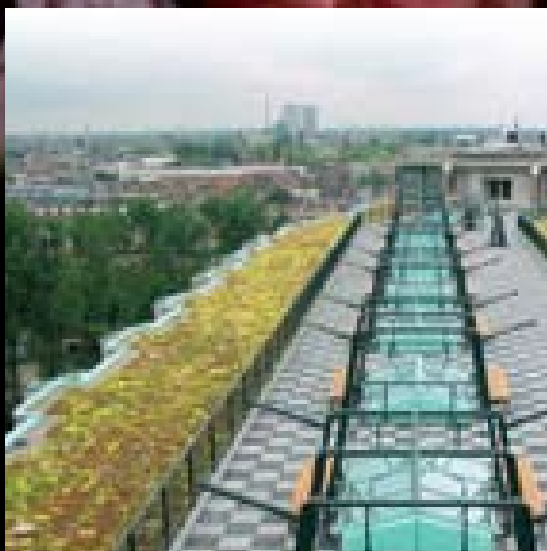
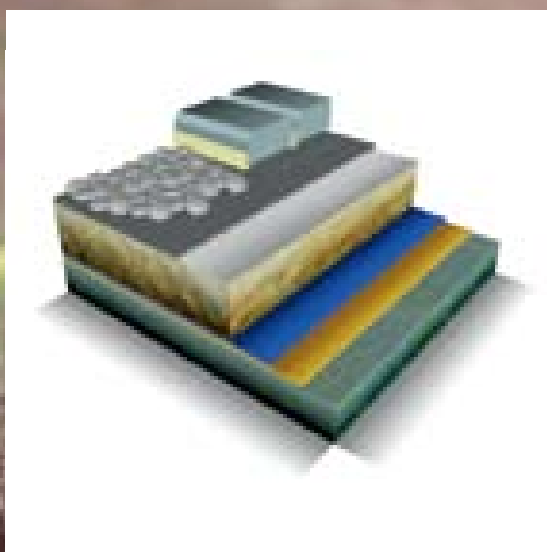


Zara (Espagne)

Système en indépendance

La membrane est placée sous lestage pour étanchéité des toitures terrasses sous protection rapportée, gravillons, dalles sur plots, toitures jardin et toitures végétalisées, ...

Ce système convient pour l'étanchéité des toitures terrasses protégées, inaccessibles, accessibles aux piétons, zones techniques.



Bâtiment Commercial (Pays-Bas)

Système en adhérence

La membrane d'étanchéité est liaisonnée au support par collage. Ce système convient pour l'étanchéité des toitures terrasses autoprotégées inaccessibles, zones techniques, si le support ne permet pas la fixation mécanique ou le lestage, la membrane pouvant être posée directement sur l'ancienne couche bitumineuse.



Système RENOLIT ALKORDESIGN

Le système RENOLIT ALKORDESIGN associe l'esthétique des toitures métalliques (zinc, cuivre ou aluminium) avec les avantages des membranes d'étanchéité synthétiques RENOLIT ALKORPLAN. Le système RENOLIT ALKORDESIGN se compose de la membrane d'étanchéité standard RENOLIT ALKORPLAN F et des profilés extrudés en PVC-P, qui peuvent être soudés sur les membranes à l'air chaud.



Hôpital (Belgique)

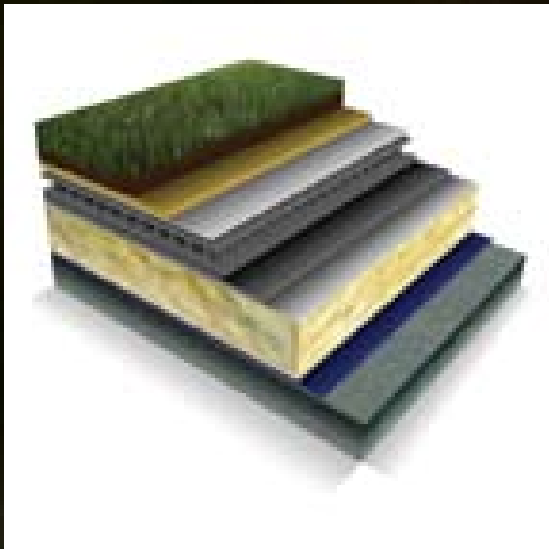


Refuge pour chiens (Grande-Bretagne)

Systèmes RENOLIT ALKORPLAN

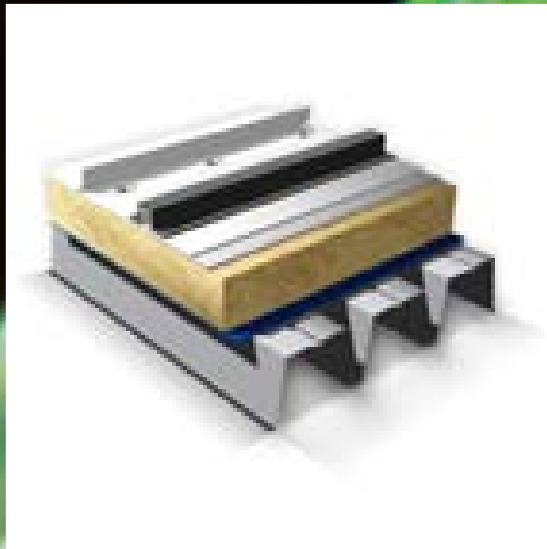
Toiture verte RENOLIT ALKORGREEN

Le système toiture verte RENOLIT ALKORGREEN est un système optimisé qui offre des avantages évidents pour les nouvelles constructions mais également pour les projets de rénovation. Sur l'élément porteur on installe un écran pare-vapeur auto-adhésif, une isolation colée, une membrane d'imperméabilisation colée, une couche de glissement, une couche de filtrage et drainage, une couche de conservation de l'eau et finalement une couche de substrat et de plantes. Ce système vous offre une solution complète, alliant l'esthétique au soucis de préservation écologique du site.



RENOLIT ALKORSOLAR

Le système ultraléger RENOLIT ALKORSOLAR offre la solution technique permettant la fixation des panneaux solaires sur une membrane d'étanchéité en PVC-P. Le plus grand avantage du système est qu'il n'y a pas de perforations de l'étanchéité, ni de manutentions lourdes pour le montage des panneaux solaires. RENOLIT ALKORSOLAR s'invite donc parfaitement dans la philosophie des toitures synthétiques en PVC-P, en toute simplicité. Notre membrane blanche RENOLIT ALKORBRIGHT permet de maintenir une faible température autour des modules photovoltaïques et donc augmente le rendement.



Grand Hotel Kalidria (Italie)



Usine RENOLIT (Belgique)

Liste de références RENOLIT ALKORPLAN

143 Private houses	Weteringen	The Netherlands	2006
Airport	Frankfurt	Germany	1990
Apartments	Lieux : Montegrano (Ascoli Piceno)	Italy	2007
Apartments block Manon	Blankenberge	Belgium	2005
Arena van Vletingen	Gent	Belgium	1997
Auditorium	Lyon	France	1999
Banque et Caisse d'Epargne de l'Etat	Luxembourg	Belgium	1992
Baumax-x	Budapest	Hungary	2004
Beyton Middle school	Bury St.-Edmonds	Great Britain	2000
BMW	Dingolfing	Germany	1986
Carlsberg stock	Taastrup	Danmark	1998
CARREFOUR -	Milano	Italy	2006
CARREFOUR warehouse	Limbiate- Milano	Italy	2005-2006
CCN	Brussels	Belgium	
Champlain College	Royan	France	1998
CollageWood	Dublin	Ireland	2005
College	Waver	Belgium	2006
CRS Barracks	Vannes	France	1998
De Branding	Wenduine	Belgium	1996
De Triangel	Aalten	Nederland	2006
Dogs Trust	Harefield	Great Britain	2005
Eddy Merckx Velodrome	Gent	Belgium	2005
Essex University	Colchester	Great Britain	2003
Ewert House	Oxford	Great Britain	
Flowers Auction Hall	Aalsmeer	The Netherlands	2006
Futuba	Praha	Czech Republic	2003
General Motors	Antwerpen	Belgium	
Het Park Theatre	Hoorn	The Netherlands	2003
Hilton Westend	Budapest	Hungary	1999
Hippodrome	Kazan	Russia	2005
Hotel kalidria	Castellaneta	Italy	2002
Ice stadium "Katok",	Moscow	Russia	2003-2004
Ikea Hognoul	Hognoul	Belgium	2003
Ikea	Saarlouis	Germany	1998
Interbrew	Breda	The Netherlands	2004
ITC Heckert	Chemnitz	Germany	1990
Kingsmead Leisure Centre	Bath	Great Britain	2004
Makro	Eke	Belgium	
Montmajour Abbey	Arles	France	1994
Museum of Art Arken	Ishoj	Denmark	1999
Novotel	Edinburgh	UK	2004
Océanopolis	Brest	France	2000
Office Building	Tonsber	Norway	2000
Old people's home	Gelsted	Denmark	2001
Panorama Museum	Bad Frankenhausen	Germany	1996
Patient Hotel	Odense	Denmark	1999
Sport Center	Borscheim	Germany	1992
Swimming Pool	Weserling	France	
Swimming Pool	Villefranche	France	
Porsche	Ludwigsburg	Germany	1997
Potters bar station	Potters Bar	Great Britain	1981
Princess Royal Hospital	Bromley	Great Britain	2002
Printing office	Bordeaux	France	
RTVE	Madrid	Spain	1981
Salt shed	Wolvega	The Netherlands	2007
School	Saxmundham	Great Britain	1998
Shopping Mall	Arlon	Belgium	
Shopping Mall "Aushan",	Moscow	Russia	2003
SKODA	Mladá Boleslav	Czech Republic	1995
Sportplaza	Leuven	Belgium	2006
Sports hall	Saint-Piere Eglise	France	1998
Sports hall	Virum	Denmark	2003
Sports hall De Tulp	Voorhout	The Netherlands	2006
Swimming Pool & Ice rink	Besançon	France	1998
Växjö university	Växjö	Sweden	2001-2002
Warehouse MLP	Moscow	Russia	2006

Les renseignements contenus dans ce document commercial sont donnés de bonne foi et uniquement dans un souci d'information, ils reflètent l'état de nos connaissances au moment de leur rédaction. Ils ne peuvent être considérés comme une suggestion d'utiliser nos produits sans tenir compte des brevets existants, ni des prescriptions légales ou réglementaires nationales ou locales, ni des préconisations des avis techniques, des cahiers de clauses techniques ainsi que des règles de l'art applicables en la matière. L'acheteur assume seul les devoirs d'information et de conseil auprès de l'utilisateur final. En cas de confrontation avec des cas ou détails particuliers n'ayant pas été envisagés dans les présentes prescriptions, il est important de contacter nos Services Techniques qui, sur base des données qui leurs seront communiquées et dans les limites de leur champ d'application vous conseilleront. Nos Services Techniques ne pourront être tenus responsables, ni de la conception ni de la réalisation de l'ouvrage. Dans tous les cas, le non respect éventuel par l'acheteur de ces réglementations, prescriptions et devoirs ne peut en aucun cas engager notre responsabilité. Les coloris répondent aux normes de tenue UV de l'EOTA mais restent sujet à l'évolution naturelle dans le temps. Sont exclus de la garantie: les considérations esthétiques en cas de réparation partielle des membranes affectées d'un couvert par cette garantie. Sous réserve de modifications éventuelles.

WWW.ALKORPROOF.COM



L'espérance de vie des membranes RENOLIT ALKORPLAN F utilisées en Royaume Uni a été estimée comme étant supérieures à 30 ans par BBA.



Toutes nos solutions d'étanchéité toiture bénéficient d'une garantie fabricant de 10 ans et sont posées par des installateurs certifiés ayant suivi une formation spécifique.



Toutes les membranes d'étanchéité toiture RENOLIT sont intégrées dans le programme de collecte et de recyclage ROOFCOLLECT®.



L'usine de production de RENOLIT Belgium N.V., responsable pour l'activité toiture, est certifiée EN ISO 9001:2008.



RENOLIT France SASU - 5, rue de La Haye - BP 10943 Tremblay en France - 95733 ROISSY CDG CEDEX - France
T +33 1 41 84 30 27 - F +33 1 49 47 07 39 - renolitfrance-toiture@renolit.com

RENOLIT Belgium NV - Ventes - Industriepark De Bruwaan 9 - 9700 Oudenaarde
T +32 55 33 98 14 - F +32 55 31 86 58 - renolit.belgium@renolit.com



Rely on it.